

**Защита от протечки**

# Зачем?

Комплект позволяет контролировать и автоматически или вручную перекрывать воду при обнаружении протечки в системах водоснабжения и отопления.

## Область применения:

- ✦ Квартиры
- ✦ Загородные дома
- ✦ Гостиницы
- ✦ Складские помещения
- ✦ Общественные и административные здания



Комплект поможет **защитить дом и имущество** от негативных последствий затоплений, которые могут возникнуть:



### В ванной и туалете

Стиральная машина, ванна, раковина, душевая кабина или гибкие шланги - наиболее вероятные точки возникновения протечек.



### У радиаторов отопления

Потоп с горячей водой чреват не только материальным ущербом, но и серьезными ожогами.



### В сантехническом шкафу

Домашняя система водоснабжения не всегда является надежной.



### У бытовой техники

Некорректная работа посудомоечной или стиральной машины также может стать причиной затопления.

# Многоквартирные дома

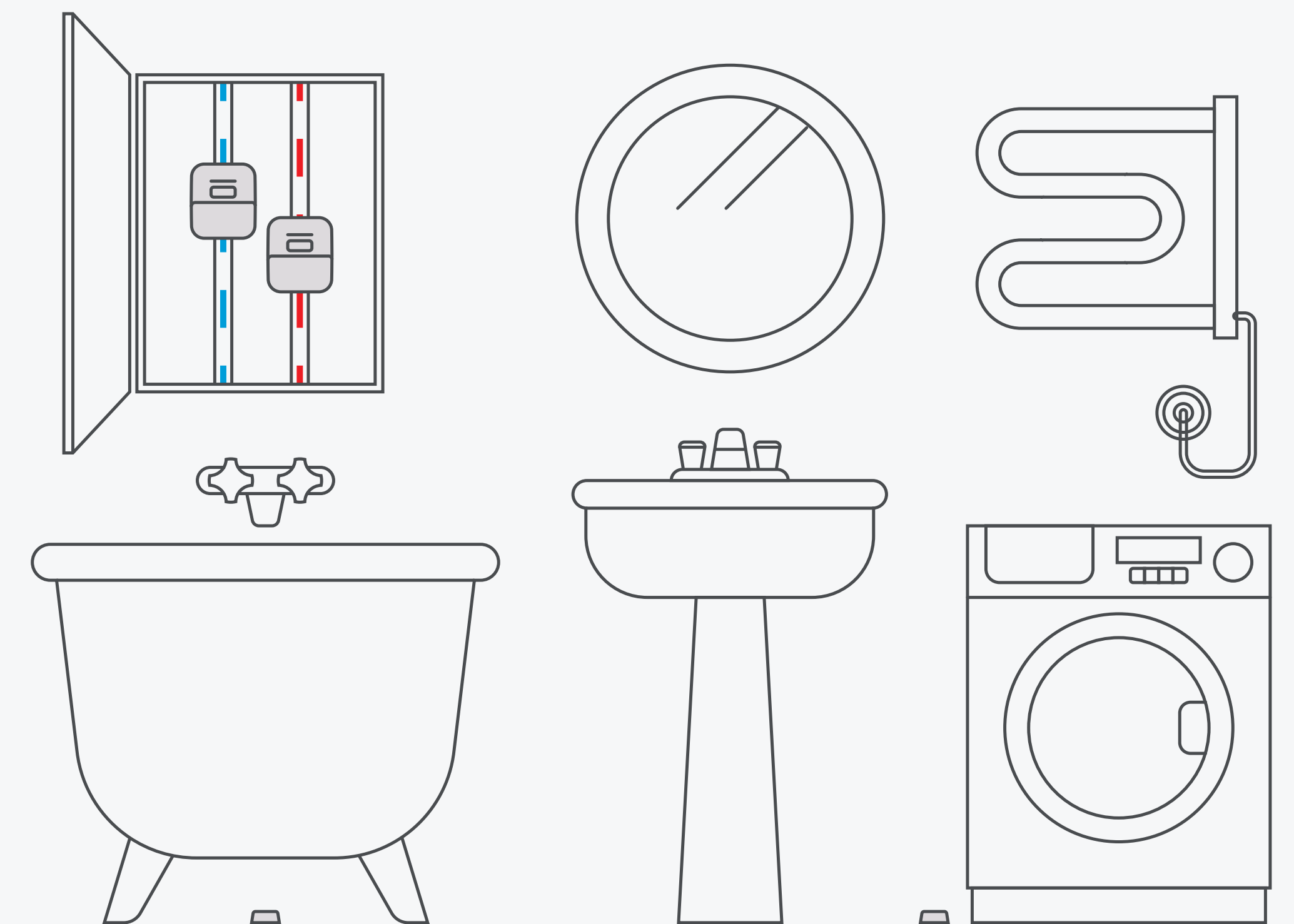
Наличие в квартире комплекта защиты от протечки позволит не только сохранить имущество от повреждения при затоплении, но и оградить собственника от опасных ситуаций: потоп с горячей водой, ночное затопление, проникновение воды в электрооборудование и бытовую технику и т.д.



Защита от потопов на время ремонтов в новостройках



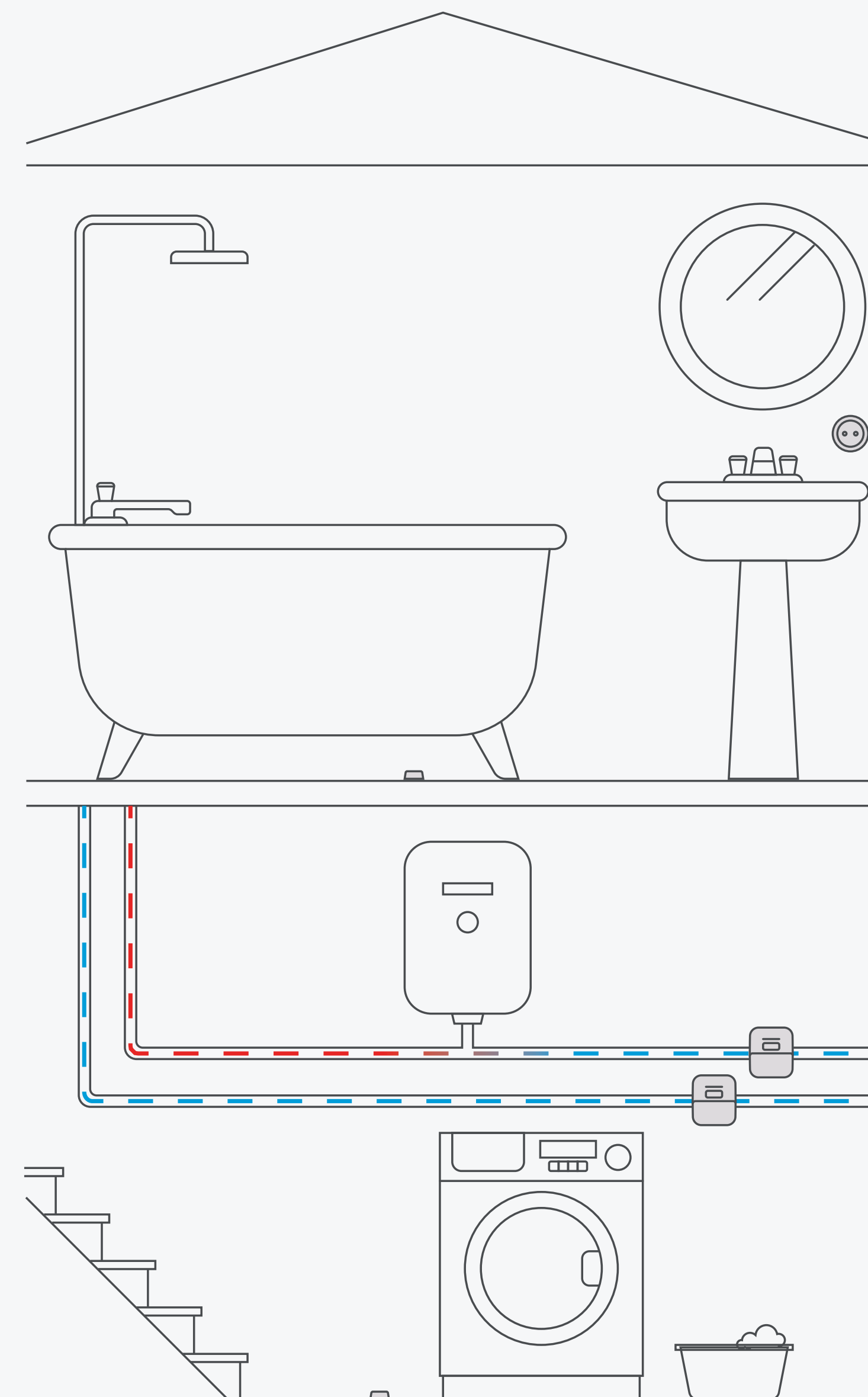
Повышение привлекательности квартиры на рынке недвижимости



# Загородные дома

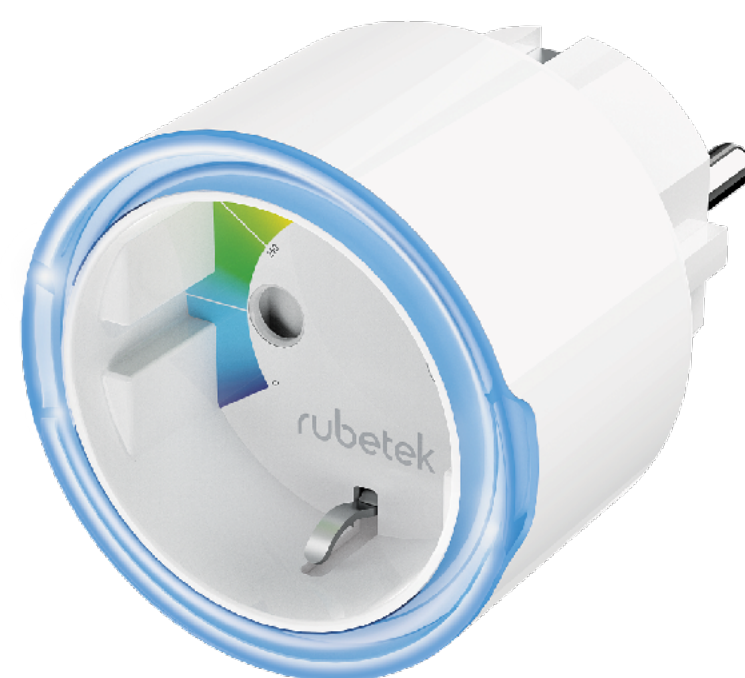
Потоп в доме может оказаться более опасным, чем в квартире, по ряду причин:

- ✦ **не частая посещаемость** — дома за городом нередко остаются «без присмотра» на более длительное время, чем квартира;
- ✦ **наличие труднодоступных помещений** — удаление воды из подвалов является сложным процессом, требующим не только соответствующего оборудования, но и дальнейшего проветривания;
- ✦ **большая стоимость восстановительных работ** — в случае возникновения потопы в период, когда владельцев нет дома, вода может нанести значительный ущерб, затопив большую площадь.



# Состав комплекта

## УПРАВЛЯЮЩЕЕ УСТРОЙСТВО (ХАБ)\*



### Wi-Fi розетка, 1 шт

RE-3305

\*может использоваться другое устройство rubetek:

- † Блоки управления RE-3313/3314/3315
- † Модуль управления RM-3715

## РАДИОУСТРОЙСТВА



### Электропривод шарового крана, 2 шт

RLP-3811/3812



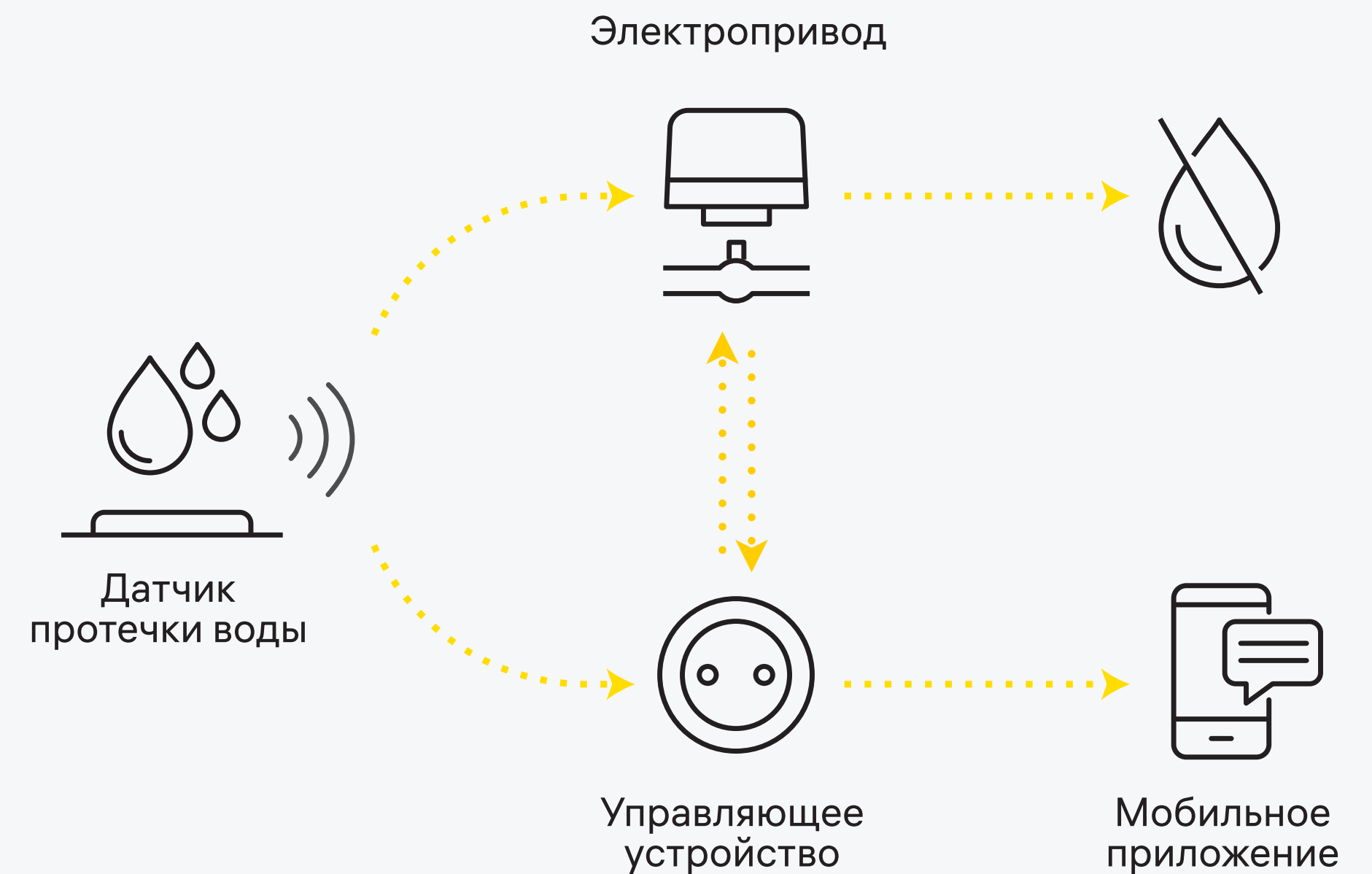
### Датчик протечки воды, 2 шт

RS-3225

# Как это работает

- 1** При обнаружении протечки Датчик отправляет сигнал на управляющее устройство (Розетку) и Электропривод одновременно.
- 2** Вода перекрывается шаровым краном, а Вы получаете push-уведомление об аварийной ситуации.

Даже в случае отключения электропитания или интернет-соединения, вода все равно будет перекрыта при обнаружении протечки.

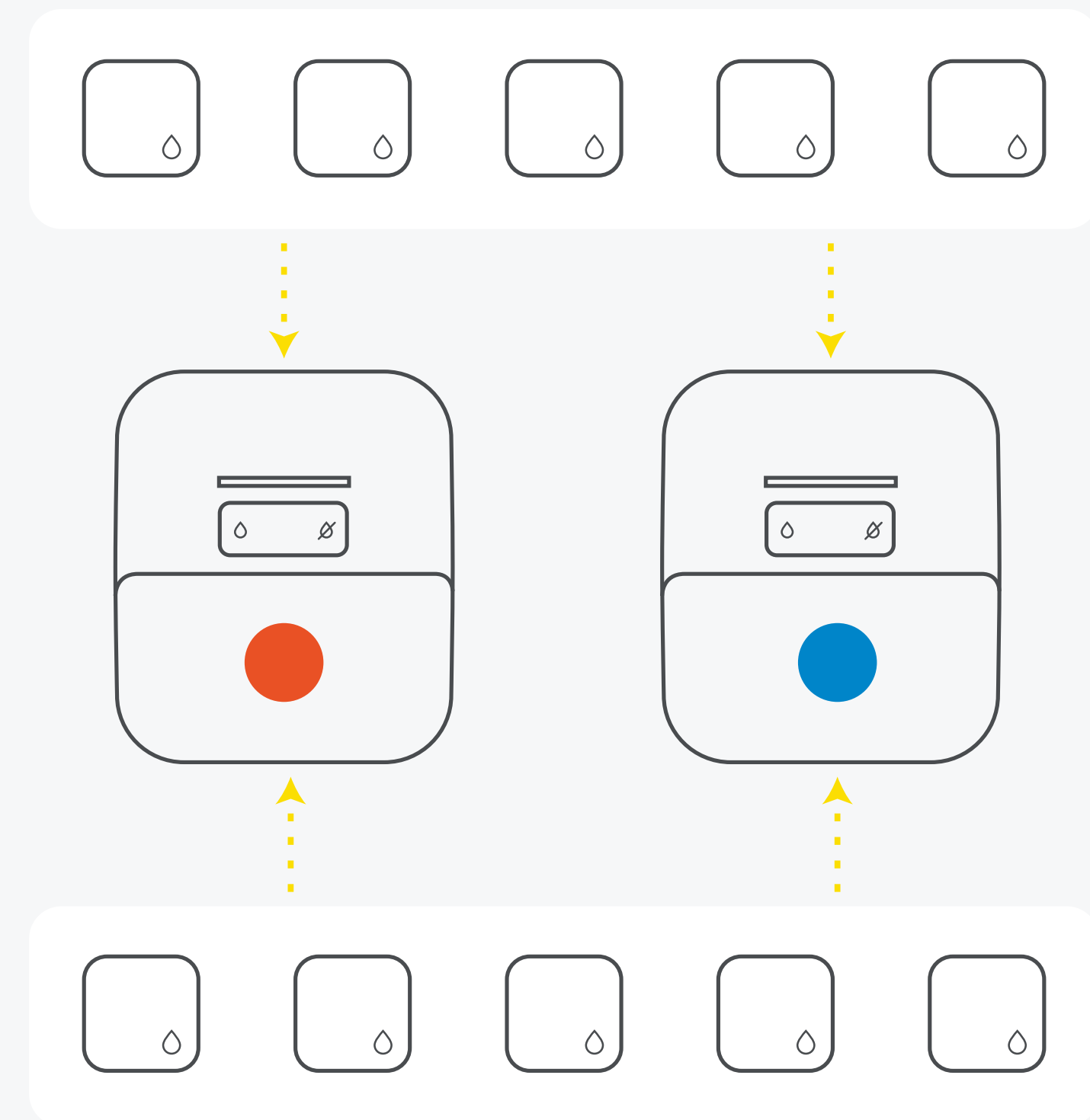


# Локальное сопряжение

Датчик протечки может быть записан сразу на Электропривод, без управляющего устройства.

Это необходимо для исключения зависимости системы от **электропитания** или подключения к **сети Интернет** — перекрытие воды будет работать автоматически.

Встроенная память Электропривода позволяет локально сохранить **до 10 датчиков**.





# Управление

## Локально

По сигналу датчика Электропривод перекроет шаровой кран даже в случае отсутствия интернета или электропитания дома.

## Дистанционно

Перекрытие воды остаётся доступным в мобильном приложении, даже если вы не дома.

## По сценарию

Управляющее устройство позволяет создавать сценарии не только для перекрытия воды, но и отключения электропитания, например.

## Вручную

Вы также можете менять положение шарового крана с помощью кнопок, расположенных на корпусе Электропривода, либо повернув корпус привода на 90°.



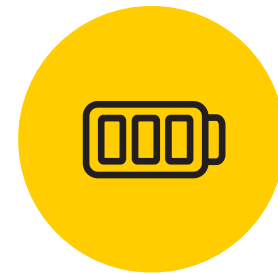
# Ручная смена положения

Управление положением шарового крана останется доступным даже в случае серьезной поломки Электропривода (в результате физического воздействия, например).

Если привод не управляется с помощью приложения и кнопок, расположенных на корпусе, его можно взять рукой за корпус и повернуть на 90°. Положение шарового крана изменится на противоположное.

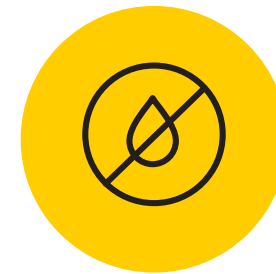


# Преимущества



## Работа от батареек

позволяет избежать необходимость подключения Электропривода к домашней сети электропитания.



## Локальное сопряжение

сохраняет работоспособность системы даже если дома отключили электричество или пропало интернет-соединение.



## Автоматическое перекрытие

остановит распространение воды, сведя ущерб к минимальному.



## Статусы устройств онлайн

покажут состояние системы на текущий момент времени.



## Push-уведомления

мгновенно предупредят об аварийной ситуации.



## Удалённое управление

обеспечивает возможность перекрыть/открыть шаровой кран без необходимости ехать в дом/квартиру самостоятельно.

# Резервное питание

Обеспечивает возможность перекрыть/открыть шаровой кран без необходимости ехать в дом/квартиру самостоятельно.



# Wi-Fi розетка

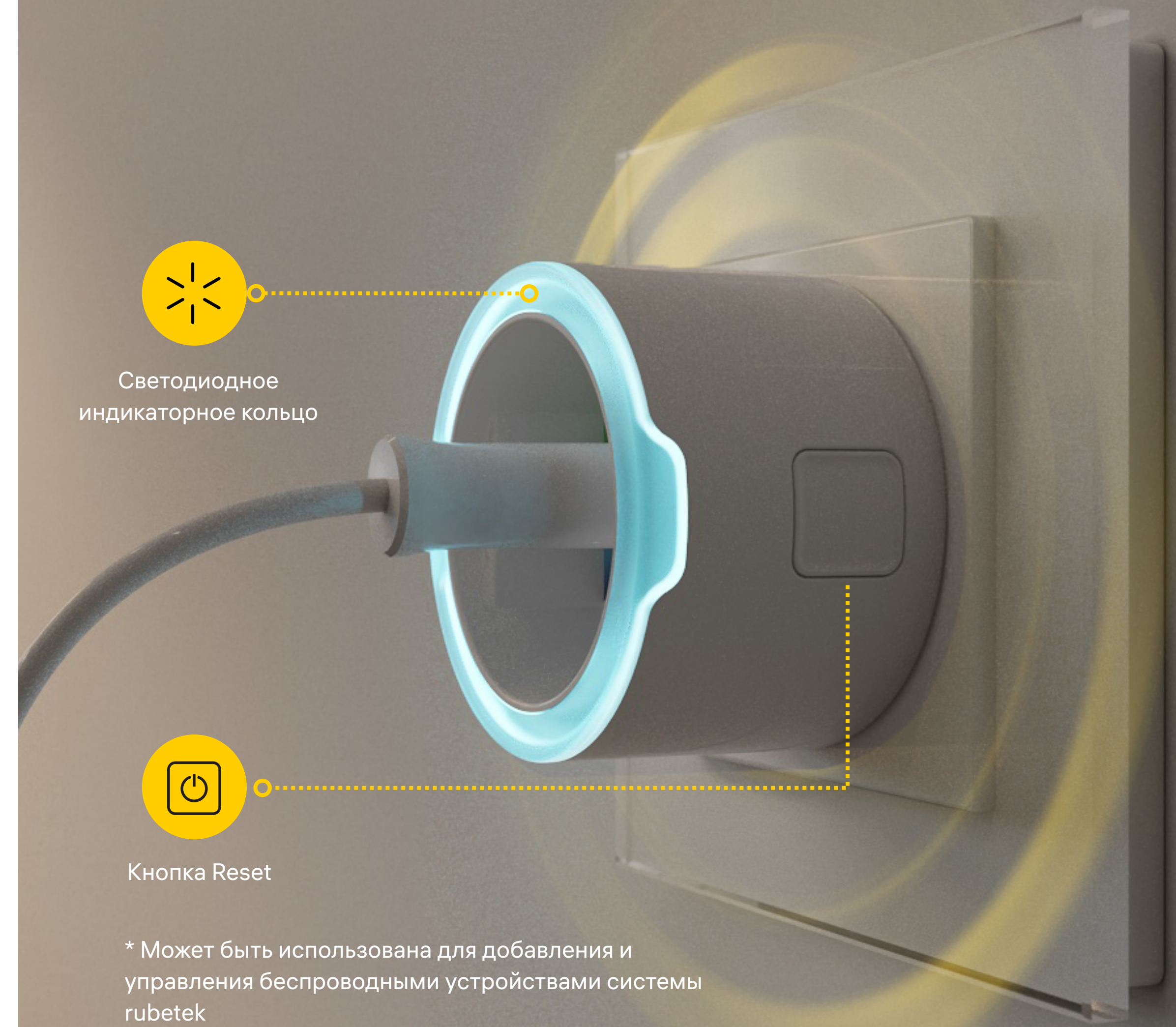
RE-3305

Позволяет управлять подключённым электроприбором как локально, так и удалённо, через мобильное приложение.

- ✦ Тип подключения Wi-Fi 2.4 ГГц
- ✦ Статистика энергопотребления в приложении
- ✦ Текущие показания потребления подключенного устройства в кВт
- ✦ Поддержка устройств RF 868/433 МГц
- ✦ Расписание работы
- ✦ Мах ток нагрузки 11 А



Отсканируйте QR-код и получите больше информации об устройстве



Светодиодное индикаторное кольцо

Кнопка Reset

\* Может быть использована для добавления и управления беспроводными устройствами системы rubetek

# Электропривод шарового крана

RLP-3811

Ø1/2"

RLP-3812

Ø3/4"

Управляет горячим и холодным водоснабжением в системах домашнего трубопровода.

- ✦ Тип подключения RF 868 МГц
- ✦ Мин. ресурс 150 000 циклов
- ✦ Время закрытия ~22 сек.
- ✦ Push- и sms-уведомления о необходимости замены батареек
- ✦ Возможность работы без управляющего устройства



Отсканируйте QR-код и получите больше информации об устройстве



Светодиодная индикация



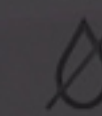
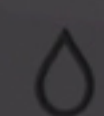
Батарейный отсек (4 АА батарейки)



Разъем Type C

ОТКРЫТЬ

ПЕРЕКРЫТЬ



# Датчик протечки воды

RS-3225

Фиксирует возникновение протечки, при попадании воды на нижние контакты. Отправляет аварийный сигнал управляющему устройству или Электроприводу напрямую.

- ✦ Тип подключения RF 868 МГц
- ✦ Диагностика работоспособности каждые 30 мин
- ✦ Дальность действия до 200 м
- ✦ Push-уведомления о необходимости замены батареек
- ✦ Возможность работы без управляющего устройства



Отсканируйте QR-код и получите больше информации об устройстве



Светодиодная индикация



Сенсорная кнопка

# Аксессуар

RL-3128

Позволяет управлять положением шарового крана из любой удобной точки квартиры.

- ✦ Работает от батарейки CR2450
- ✦ Тип подключения RF 868 МГц
- ✦ Диагностика работоспособности каждые 30 мин
- ✦ Дальность действия до 200 м
- ✦ Push-уведомления о необходимости замены батареек



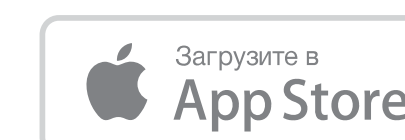
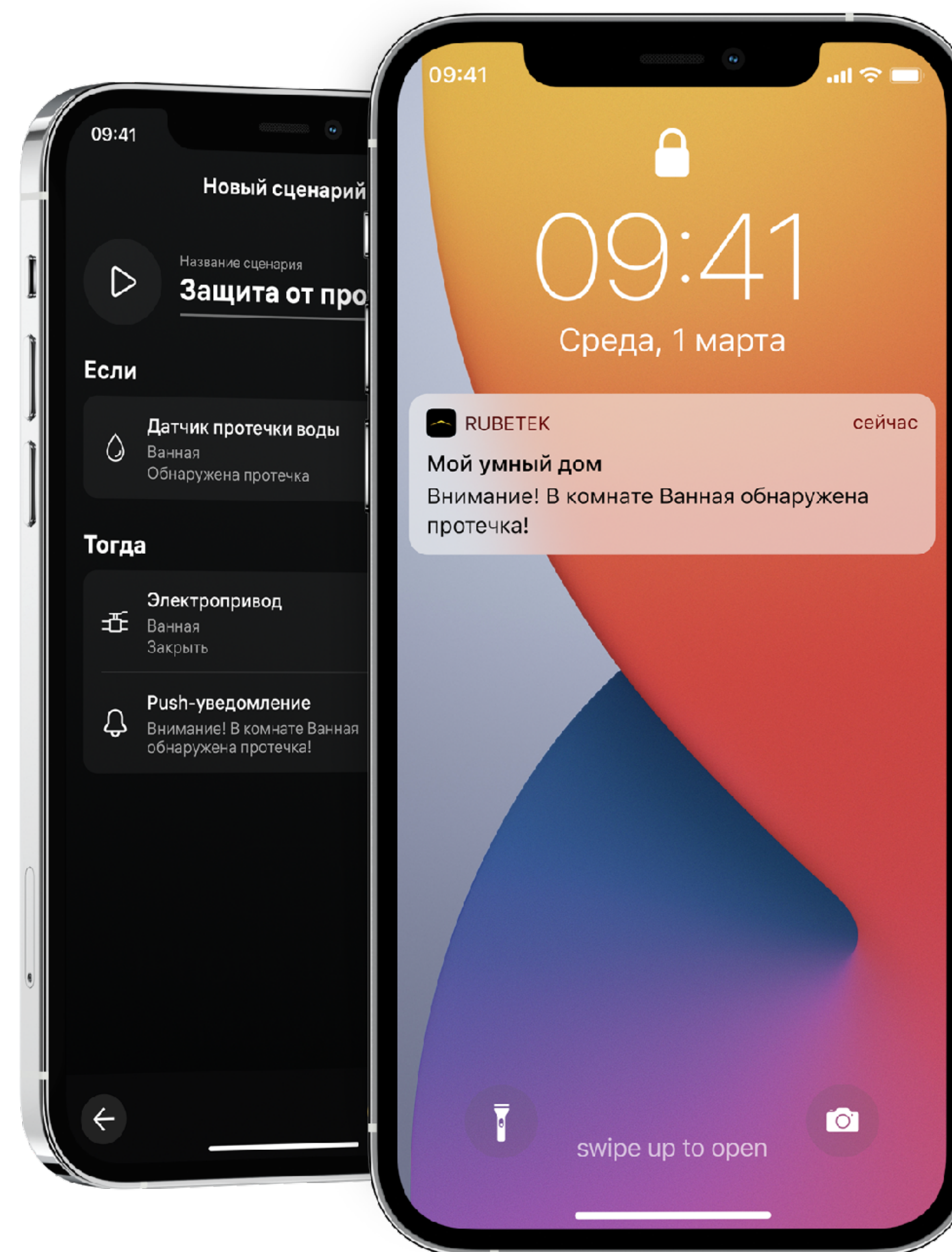
Отсканируйте QR-код и получите больше информации об устройстве





## Возможности

- ✦ Статус устройств системы
- ✦ Мгновенные push- и sms-оповещения в случае обнаружения протечки или низком заряде батареек
- ✦ Статистика энергопотребления прибора, подключённого к Розетке
- ✦ Создание сценариев работы устройств
- ✦ Удалённое управление Электроприводом и Розеткой
- ✦ Настройка расписания работы для Розетки и Электропривода
- ✦ Обновление ПО устройств
- ✦ Журнал событий устройств



# Установка системы



1

### Шаг 1

Если система монтируется на этапе черновых работ, следует устанавливать только шаровые краны\* на трубы горячего и холодного водоснабжения. После установки краны следует перекрыть.



Не устанавливайте Электропривод на этапе черновых работ. Это может привести к нежелательным механическим повреждениям, а также к скоплению пыли на внутренних механизмах устройства.

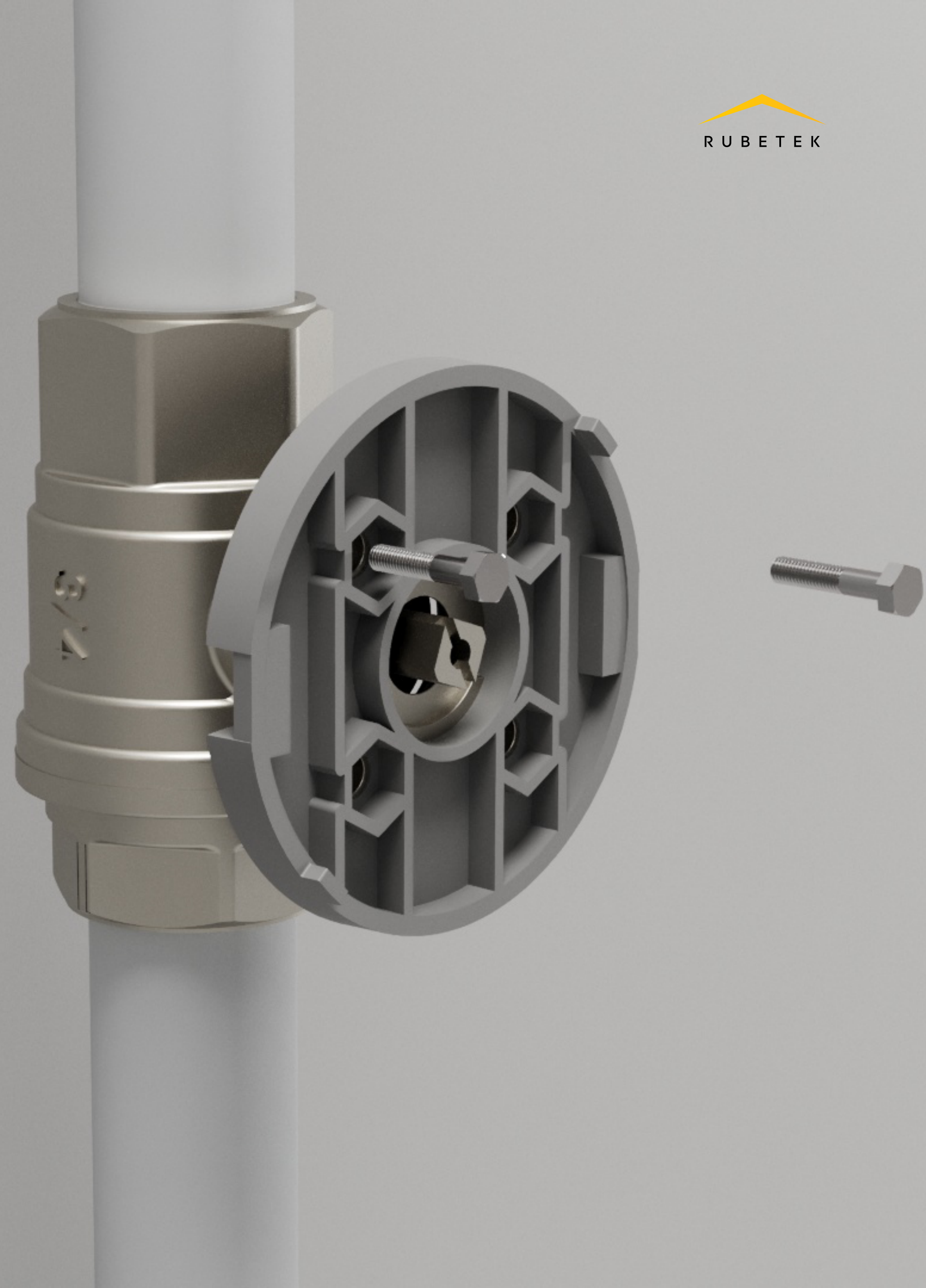
ISO 5211



2

**Шаг 2**

Зафиксируйте крепежный диск  
Электропривода на кране с помощью 4  
болтов и гаек, входящих в комплект.



3

### Шаг 3

Зажмите кнопки фиксации, которые расположены по бокам Электропривода, и установите его на крепежный диск. Положение выемок диска должно совпадать с фиксаторами на корпусе Электропривода. Отпустите кнопки и убедитесь, что Электропривод надёжно зафиксирован на кране.



4

**Шаг 4**

Установите батарейки или подключите устройство к электросети через разъем USB Type C. Электропривод начнет автоматическую калибровку. Дождитесь её окончания.



5

**Шаг 5**

После калибровки фактическое положение шарового крана должно соответствовать положению в мобильном приложении. Если это не так, просто измените положение крана на противоположное вручную (зажмите кнопки фиксации, поверните устройство) и переустановите Электропривод на крепёжный диск.





# Спасибо за внимание!

Остались вопросы? Напишите нашим специалистам для детального обсуждения Вашего проекта.

8 800 777-53-73  
[sales@rubetek.com](mailto:sales@rubetek.com)

[rubetek.com](http://rubetek.com)