

rubetek

# ДАТЧИК ОТКРЫТИЯ ОКНА/ДВЕРИ

RS-3215



Инструкция по эксплуатации

Спасибо за то, что выбрали нас.  
Мы стремимся сделать ваш дом удобнее.  
Ваш комфорт — наша главная цель.  
Вместе мы сделаем мир технологичнее.

Команда rubetek

## ВСТУПЛЕНИЕ

Датчик открытия – это устройство, которое можно закрепить на любой открывающейся поверхности. Датчик мгновенно реагирует на открытие двери или окна, на котором он установлен, и отправляет оповещение на смартфон.

Для добавления датчика в мобильное приложение и получения уведомлений на смартфон требуется приёмник, поддерживающий добавления беспроводных устройств gubetek. Приёмник является ретранслятором сигналов с датчиков в мобильное приложение.

Устройства, которые могут служить приёмником для датчика открытия:

- Розетка RE-3305
- Блок управления одноканальный RE-3313
- Блок управления одноканальный с сухим контактом RE-3314
- Блок управления двухканальный RE-3315
- Модуль управления RM-3715

## ПРИНЦИП РАБОТЫ

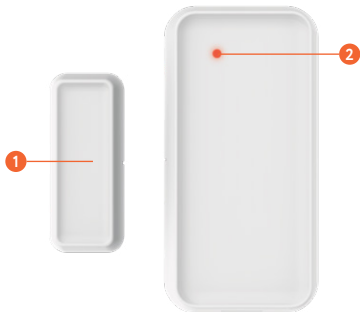
Датчик открытия состоит из двух частей — датчика с герконом и магнита. Датчик крепится на неподвижную поверхность (например, оконную раму), магнит — на подвижную поверхность. Если геркон находится в зоне действия магнитного поля, он замыкает цепь — датчик закрыт. Открытие створки окна или двери размыкает цепь, и датчик фиксирует открытие. В этом случае датчик мгновенно передаст сигнал тревоги приёмнику и вам придет уведомление на смартфон.

- ❗ Уведомление о срабатывании датчика будет отправлено только если включен режим Охрана.

## ВОЗМОЖНОСТИ

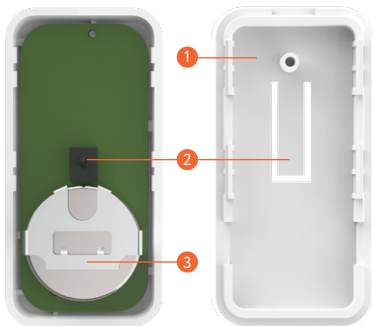
- Отображение состояния датчика в приложении (Открыто/Закрыто)
- Отправка push- и sms-уведомлений о необходимости замены батарейки
- Отправка push- и sms-уведомлений о срабатывании датчика
- Отправка push- и sms-уведомлений при попытке вскрытия датчика
- Диагностика работоспособности датчика каждые 30 минут
- Отображение имени и комнаты размещения датчика в уведомлении
- Двусторонняя связь и отображение качества сигнала с приёмником
- Работа до 2 лет без замены батарейки

## СХЕМА УСТРОЙСТВА



- 1 Магнит
- 2 Светодиодный индикатор

## БАТАРЕЙНЫЙ ОТСЕК



- 1 Крышка батарейного отсека
- 2 Кнопка детектора стороннего вмешательства
- 3 Крепление батареи

## УСТАНОВКА И МОНТАЖ

1. Откройте крышку батарейного отсека, подцепив за фиксирующие выступы, и установите элемент питания (в комплекте). Закройте крышку.
2. Удалите защитный слой с монтажной ленты. Установите датчик так, чтобы он находился на неподвижной поверхности (откос окна/двери), а магнит на подвижной (полотно). Для корректной работы необходимо обеспечить зазор по отметке на корпусах датчика и магнита не более 10 мм.

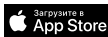




## МОБИЛЬНОЕ ПРИЛОЖЕНИЕ

Скачайте и установите приложение **gubetek** из App Store или Google Play.

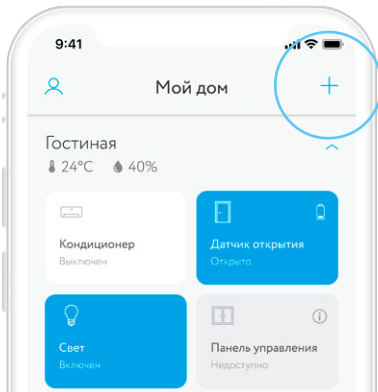
Можете воспользоваться QR-кодом ниже:



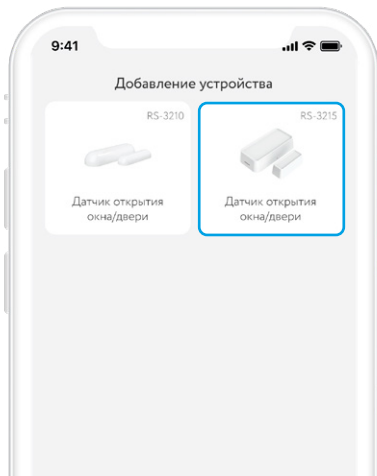
Для работы с приложением создайте учётную запись. Она необходима, чтобы ваш Дом работал на любом устройстве, и все индивидуальные настройки были одинаковыми.

## ДОБАВЛЕНИЕ В ПРИЛОЖЕНИЕ

1. Откройте приложение gubetek.
2. Добавьте в приложение приёмник, если он не был добавлен ранее.
3. Нажмите на «+» в верхнем правом углу главного экрана.
4. Выберите «Добавить устройство».



5. Выберите раздел Безопасность → Датчик открытия окна/двери → RS-3215.



6. Чтобы перевести датчик в режим добавления, нажмите на кнопку на задней стороне датчика пять раз. Светодиодный индикатор датчика должен начать мигать. Следуйте инструкциям в приложении, чтобы добавить датчик.



### Активируйте датчик для подключения

Нажмите кнопку на задней стороне датчика 5 раз. При успешной активации будет мигать светодиод на лицевой стороне.

## ИНТЕРФЕЙС

Ниже приведены все возможные состояния плитки датчика на главном экране.



Датчик открытия  
Закрото

Окно закрыто, датчик работает исправно



Датчик открытия  
Открыто

Окно открыто



Датчик открытия  
Закрото

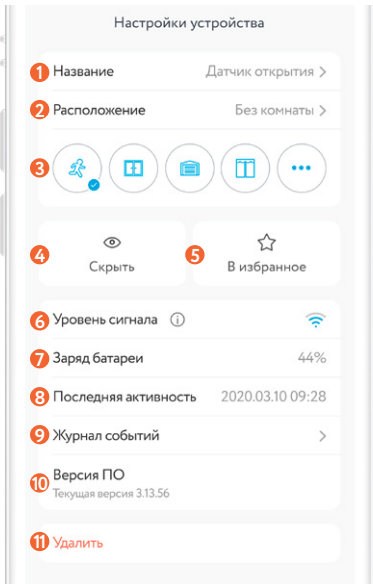
Требуется замена батареи



Датчик открытия  
Недоступно

Датчик недоступен 30 и более минут

# НАСТРОЙКИ



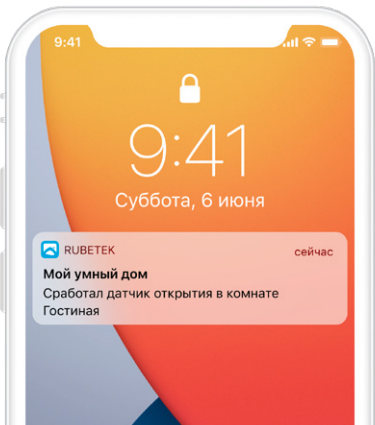
Чтобы открыть настройки датчика, нажмите и удерживайте его плитку на экране устройств.

- 1 Название датчика
- 2 Комната расположения
- 3 Иконка
- 4 Скрыть/отобразить датчик на главном экране
- 5 Добавить/удалить в/из Избранное
- 6 Уровень сигнала связи с приёмником
- 7 Уровень заряда батареи
- 8 Последняя активность
- 9 Журнал событий
- 10 Версия ПО
- 11 Удаление датчика из Дома

- ⓘ При уровне сигнала в одно деление мы не гарантируем стабильную работу системы безопасности. Переместите устройство для улучшения качества сигнала.
- ⓘ При уровне заряда батареи менее 15% вам будет отправлено уведомление с просьбой о замене элемента питания.
- ⓘ Мощность передачи сигнала регулируется автоматически и напрямую влияет на время работы батареи.

## PUSH-УВЕДОМЛЕНИЯ

Для работы данной функции необходимо дать разрешение приложению rubetek на отправку push-уведомлений. Сделать это можно в настройках вашего смартфона. Уведомления об открытии будут приходить только в режиме Охрана.

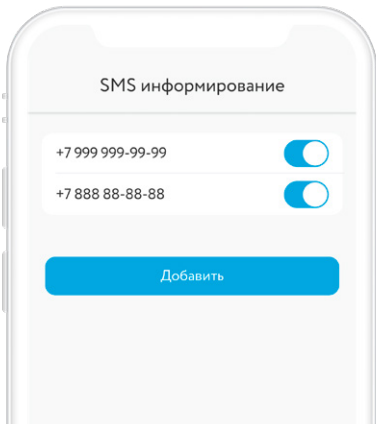




## SMS-УВЕДОМЛЕНИЯ

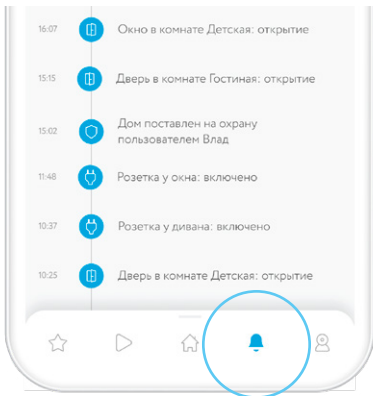
Для привязки номера зайдите в раздел СМС-информирования в настройках дома. Вы можете добавить несколько номеров к одному дому.

Ограничения: до 50 sms в сутки на один мобильный номер, но не более 50 sms на все привязанные номера в Доме.



## ЖУРНАЛ СОБЫТИЙ

Во вкладке «События» отображается хронология срабатывания датчика с указанием его названия и комнаты размещения. Вкладка располагается в нижнем меню приложения:



## ДОПОЛНИТЕЛЬНЫЕ ВОЗМОЖНОСТИ

В сочетании с другими устройствами, например, с модулем управления RM-3715, можно создать систему контроля климата в помещении, которая поможет поддерживать комфортную температуру в помещении и продлить срок службы кондиционера.

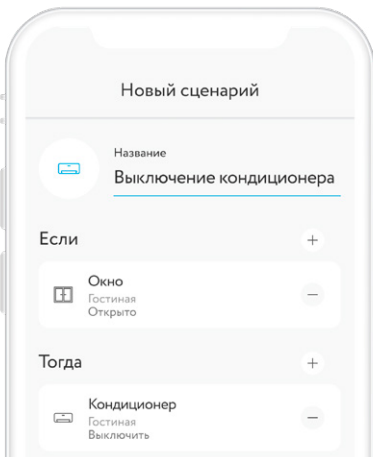
В помещении с закрытыми окнами энергозатраты кондиционера минимальны, так как он работает в «холостом» режиме. Когда окно открыто, температура в помещении будет постоянно повышаться, а кондиционер будет включаться чаще, пытаясь довести ее до нужного значения, что существенно увеличивает энергопотребление и нагрузку на компрессор.

Датчик открытия позволяет контролировать приток воздуха в помещении, регулируя нагрузку на компрессор кондиционера и тем самым увеличивая его срок службы. При этом вы всегда будете знать о включении и выключении кондиционера — вам придет уведомление на смартфон.

А самое главное, сценарий будет срабатывать даже если пропадёт сеть интернет. Модуль управления сохранит сценарий в себе и он будет работать локально.

## СЦЕНАРИИ

При наличии в доме исполнительных устройств можно настроить автоматические сценарии. Например, автоматическое включение света при открытии двери или выключение кондиционера при открытии окна.



## ЧАСТО ЗАДАВАЕМЫЕ ВОПРОСЫ

Как проверить, что датчик работает?

Устройство выходит на связь с приёмником каждые 30 мин для проверки работоспособности. Посмотрите дату и время последней проверки в настройках датчика (Последняя активность).

Почему батарейка села быстрее чем за 2 года?

На время работы устройств от батарей влияет ряд факторов: температура окружающей среды, уровень связи с приёмником, место установки.

Почему не приходят push и sms-уведомления о срабатывании датчика?

Проверьте уровень сигнала датчика с приёмником и включено ли разрешение на уведомления для приложения gubetek в настройках вашего смартфона. Оповещения приходят только в случае, если включен режим «Охрана».

## Где нельзя устанавливать датчик?

Вблизи металлических предметов, вызывающих затухание радиосигнала.

## Можно ли устанавливать датчик на улице?

Датчик можно устанавливать только в помещении.

☹ Если у вас не получилось решить проблему самостоятельно — обратитесь в техническую поддержку по адресу [support@rubetek.com](mailto:support@rubetek.com) или по телефону 8 800 777-53-73.

## ОСТАЛИСЬ ВОПРОСЫ?

Для получения подробных инструкций  
по использованию нашей продукции  
перейдите по адресу

<https://rubetek.com/instructions/>

или отсканируйте QR-код:



## ТЕХНИЧЕСКИЕ ХАРАКТЕРИСТИКИ

|                          |   |
|--------------------------|---|
| Модель                   | RS-3215   |
| Тип подключения          | RF 868 МГц  |
| Дальность действия       | до 200 метров на открытой местности                                 |
| Рабочее напряжение       | 3 В   |
| Элемент питания          | батарея CR1632  |
| Срок работы от батареи   | до 2,5 лет  |
| Рабочая температура      | 0°C...+40°C   |
| Рабочая влажность        | до 80%, без конденсата  |
| Место установки          | в помещении   |
| Мобильное приложение     | Нельзя добавить напрямую в мобильное приложение, требуется приёмник |
| Габариты датчика/магнита | 22×45×11/11×26×9 мм   |
| Вес датчика/магнита      | 9/5 г   |



## КОМПЛЕКТАЦИЯ

|                                    |   |
|------------------------------------|---|
| Датчик открытия окна/двери RS-3215 | 1 |
| Батарея CR1632                     | 1 |
| Клейкая лента                      | 2 |
| Инструкция                         | 1 |
| Гарантийный талон                  | 1 |

## СЕРТИФИКАЦИЯ

|                           |  |
|---------------------------|--|
| Декларация соответствия   | ЕАЭС № RU Д-RU.НХ37.В.06138/20   |
| Срок действия             | 11.08.2020–10.08.2025  |
| Орган по сертификации     | Испытательная лаборатория «ЕК-ТЕСТ»  |
| Соответствует требованиям | ТР ТС 020/2011<br>«Электромагнитная совместимость технических средств»<br>ТР ТС 004/2011<br>«О безопасности низковольтного оборудования» |

Изготовитель: ООО «ЗАВОД ПРИБОРОВ», 302020, г. Орел,  
Ипподромный пер., д. 9, помещение 24  
По заказу ООО «РУБЕТЕК РУС», 143026, г. Москва, территория  
инновационного центра «Сколково», Большой бульвар, д. 42, стр. 1  
Страна происхождения товара: Россия  
Дата изготовления: указана на устройстве  
Срок службы: 3 года  
Гарантия: 1 год  
**8-800-777-53-73**  
Звонок по РФ бесплатный  
[rubetek.com](http://rubetek.com)



Серийный номер - это месяц и год производства, модель и порядковый номер.





rubetek®

☎ 8-800-777-53-73

✉ support@rubetek.com

📄 rubetek.com

📌 t.me/rbtk\_info