

**ДАТЧИК ОТКРЫТИЯ
ОКНА/ДВЕРИ**

RS-3215

Технический паспорт

Описание

Датчик открытия окна/двери это беспроводное устройство, работающее от батарейки. Он является дополнительным компонентом системы безопасности, поможет защитить дом от несанкционированного вторжения. Устройство состоит из двух частей — датчика с герконом и магнита. При перемещении магнита (открытие двери, створки окна, ящика тумбы или шкафа) датчик фиксирует смену своего состояния и отправляет соответствующий сигнал приёмнику.

Для добавления в мобильное приложение требуется Wi-Fi-устройство, поддерживающее работу с датчиками RF 868 МГц rubetek.

Особенности



Беспроводное устройство



RF 868 МГц



Обновления по воздуху



Шифрование XTEA

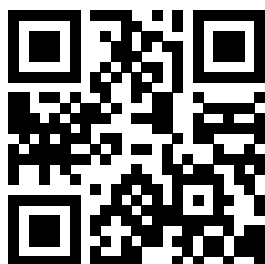


Срок службы от
батарейки до 3 лет



Для использования
в помещении

Мобильное приложение



Мобильное приложение позволяет управлять вашими устройствами и следить за их работой из любой точки мира.



Габариты

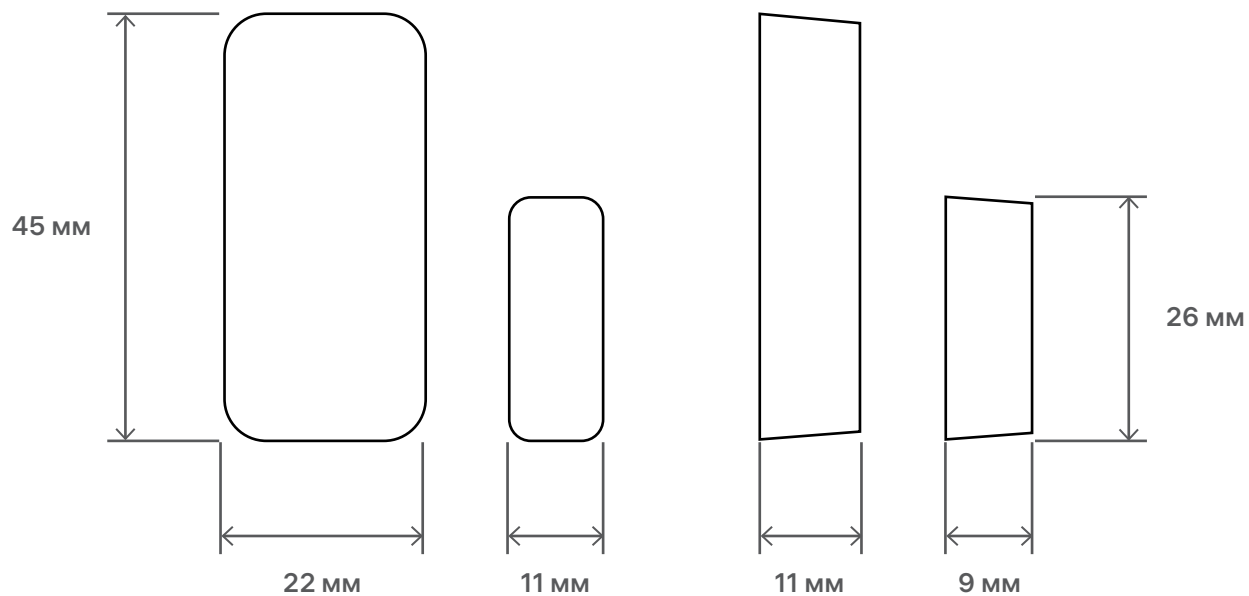
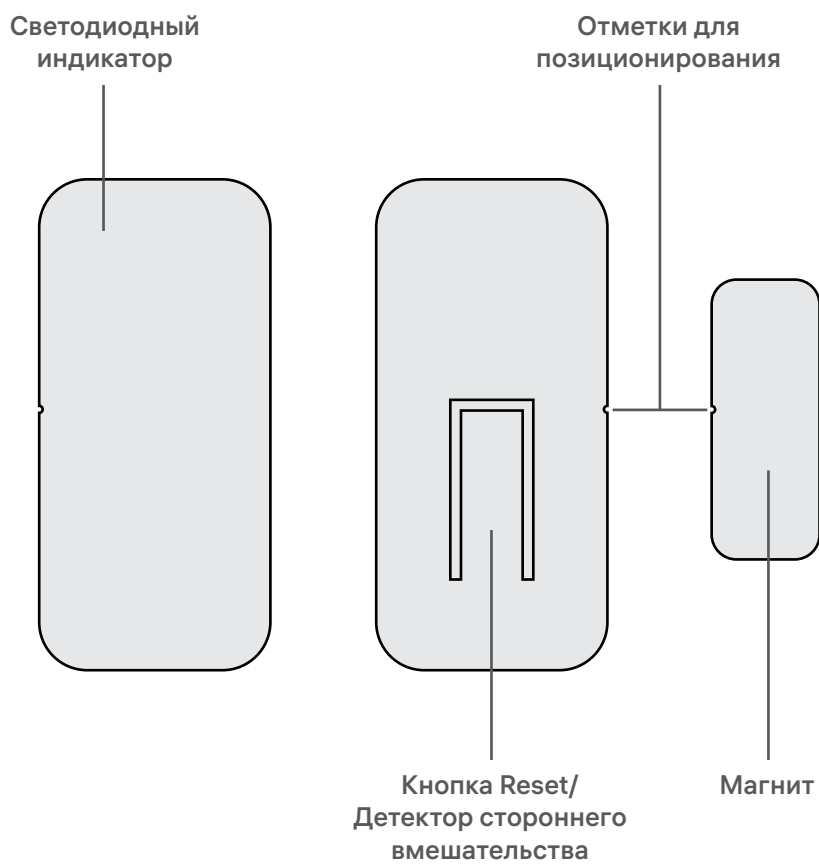


Схема устройства



Технические характеристики

Тип подключения	RF 868 МГц
Дальность действия	до 200 метров на открытой местности
Рабочее напряжение	3 В
Элемент питания	CR1632
Срок работы от батареи	до 3 лет
Проверка работоспособности	каждые 30 минут
Уровень заряда батареи	есть
RSSI (уровень сигнала от приёмника)	есть
FOTA (обновление ПО по воздуху)	есть
Рабочая температура	0°C...+40°C
Рабочая влажность	до 80% без конденсата
Тампер на отрыв	есть
Место установки	в помещении
Материал корпуса	пластик
Габариты	22×45×11/11×26×9 мм
Вес	9/5 г

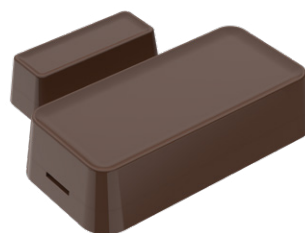
Доступные цвета



Белый



Антрацит



Венге

Комплект поставки

Датчик открытия окна/двери RS-3215	1 шт
Батарея CR2032	1 шт
Клейкая лента 3М	1 шт
Инструкция	1 шт
Гарантийный талон	1 шт



rubetek.com